

BÂTIMENT *et* énergie

La revue de l'énergie dans le secteur du bâtiment

FOCUS

Quelles technologies pour comprendre les émissions de méthane dans l'industrie du biogaz ?



Méthaniseur de BioBéarn à Mourenx (64). © DR TotalEnergies

ENTRETIEN



« Nous facilitons l'installation de systèmes performants et faiblement énergivores dans les logements »
Pierre-Henry Chaillou,
Ubbink France

PRODUITS



Système d'accumulation d'électricité Vitocharge VX3 de Viessmann

BÂTIMENT et Énergie

La revue de l'énergie dans le secteur du bâtiment

La revue Bâtiment et Énergie fête ses 7 ans



EDITORIAL

Olivier Roussard
Rédacteur en chef

Chers Lecteurs, Chères Lectrices,

À l'occasion de ce nouveau numéro, la revue Bâtiment et Énergie fête son anniversaire en soufflant ses sept bougies.

Nous sommes fiers du chemin parcouru en 7 ans d'existence. Nous vous rappelons qu'il est possible de consulter et télécharger tous les anciens numéros, depuis le premier paru en janvier 2019, en vous rendant sur la page web du site internet Bâtiment et Énergie qui est spécialement dédiée aux archives de votre e-magazine. [Cliquez ici pour accéder à cette page](#)

Après avoir regardé dans les rétroviseurs, nous le disons clairement : le chemin continue et n'est pas prêt de s'arrêter. Nous poursuivrons notre mission qui est de scruter et tamiser l'actualité professionnelle pour notre lectorat.

Concernant ce numéro 31, nous avons réalisé un focus sur les technologies permettant de mieux comprendre les émissions de méthane dans l'industrie du biogaz, car cette source d'énergie renouvelable est en plein essor en France. Pour la rubrique Entretien, ce mois-ci Bâtiment et Énergie a donné la parole à Pierre-Henry Chaillou, Directeur Marketing d'Ubbink France, un fournisseur de solutions pour l'efficacité énergétique des bâtiments.

Bonne lecture,

N°31 - Janvier/Février/Mars 2026 - Trimestriel

Bâtiment et Énergie est édité
par la société Tema Media
126, rue d'Alésia Cx 75685
75014 Paris
Site internet : www.temamedia.com

Direction
Directeur de la Publication :
Olivier Roussard

Rédaction
Rédacteur en Chef :
Olivier Roussard
Tél. fixe : 06 89 96 57 77
Courriel :
redaction@batimentetenergie.fr

Ont collaboré à ce numéro :
Julien Trémourel, Pascal Aulnat

Courriel de la Rédaction :
redaction@batimentetenergie.fr
Adresse de la Rédaction :
Tema Media - Bâtiment et
Énergie - 126, rue d'Alésia
Cx 75685 75014 Paris

Publicité
Directeur de la Publicité :
Olivier Taurines
Tél. mobile : 06 16 90 05 35
Courriel :
oliviertaurines@batimentetenergie.fr

Diffusion
Le e-magazine Bâtiment et
Énergie est diffusé au format
numérique à 54 011 lecteurs.

Maquette
Directeur Artistique :
Charles Roussard

Éditeur
Bâtiment et Énergie est
édité par Tema Media
S.A.S. au capital de 7 500 €. 821 386 992 R.C.S. Paris
N° TVA intracommunautaire :
FR 51 821 386 992
126, rue d'Alésia Cx 75685
75014 Paris
Site internet : www.temamedia.com

Dépôt légal : à parution

. Sauf stipulations contraires, tout document, reproduction, cliché ou photo, confié à la rédaction devra être libre de toute contrainte (Y compris financières, redevance, droits,...) pour lui en permettre l'édition sur tout support y compris électronique.

. Sauf accords préalables, les manuscrits, textes et photos envoyés à la rédaction ne sont jamais restitués.

. Le magazine décline toute responsabilité quant aux manuscrits et aux photos qui lui sont envoyés.

. La direction et la rédaction se réservent le droit de refuser toute insertion d'articles, de publicités, d'annonces, etc., sans avoir à justifier de sa décision, en application de la loi de 1881 relative à la liberté de la Presse.

. Toute représentation ou reproduction intégrale ou partielle des articles, photos et illustrations parus dans la revue Bâtiment et Énergie faite sans le consentement de l'éditeur est strictement interdite (Article L122-4 du code de la propriété intellectuelle).

. Toute copie doit avoir l'accord du centre français de droit de copie (CFC) 20, rue des Grands-Augustins - 75006 Paris. Tél. : 01 44 07 47 70 - Fax : 01 46 34 67 19

. Les informations contenues dans ce magazine sont placées sous la responsabilité de leurs auteurs. La revue n'est pas responsable des textes, photos, illustrations publiées qui engagent la seule responsabilité de leurs auteurs.

. L'annonceur est seul responsable des informations transmises au support.

. L'éditeur décline toute responsabilité en cas d'insertion erronée ou défectueuse. Malgré tout le soin apporté à l'élaboration de ce magazine, nous ne pouvons être tenus pour responsables d'éventuels problèmes résultant de l'application des conseils publiés.

SOMMAIRE

4

FOCUS

Quelles technologies pour comprendre les émissions de méthane dans l'industrie du biogaz ?

6

ACTUALITÉS

Siemens et Voltalis nouent un partenariat axé sur la flexibilité énergétique dans les bâtiments

12

ENTRETIEN

Ubbink, fournisseur de solutions pour l'efficacité énergétique des bâtiments

16

PRODUITS

*Solution de chauffage et refroidissement des grands espaces
Jet Air Stream de Panasonic*

22

PUBLICATION

La France Électrique

22

AGENDA

Les dates des prochains salons et événements professionnels

23

INDEX DES FOURNISSEURS

Liste des annonceurs référencés dans ce numéro

23

ABONNEMENT ET PUBLICITÉ

*Toutes les informations pour s'abonner gratuitement
et pour passer de la publicité*

FOCUS

QUELLES TECHNOLOGIES POUR COMPRENDRE LES ÉMISSIONS DE MÉTHANE DANS L'INDUSTRIE DU BIOGAZ ?



DR

La société Flir, une entreprise du groupe Teledyne Technologies spécialisée dans les solutions de détection intelligentes, propose ci-dessous une expertise présentant des technologies avancées pour comprendre les émissions de méthane dans l'industrie du biogaz.

Dans les communautés du monde entier, la vie quotidienne génère des déchets difficiles à gérer, notamment les sous-produits agricoles, le fumier animal et même les restes ou les déchets alimentaires, qui produisent tous des déchets organiques générant du méthane lors de leur décomposition. Laissée à l'abandon, cette matière en décomposition présente un risque pour l'environnement. Mais lorsqu'elle est gérée correctement, les déchets peuvent être transformés en biogaz, une forme d'énergie renouvelable. Le biogaz est produit lorsque des matières organiques telles que les déchets végétaux et animaux sont décomposées à l'aide d'un processus de digestion anaérobie. Les bactéries décomposent les sous-produits pour créer de l'énergie sous forme de gaz et de digestats telles que des engrais.

Le biogaz peut être raffiné pour produire du gaz naturel renouvelable (GNR), ou biométhane, et utilisé sous diverses formes, notamment pour le chauffage et l'électricité, ainsi que comme gaz conventionnel ajouté au réseau de gazoducs pour compléter le réseau de gaz naturel.

Bien qu'étant des formes de méthane plus propres que celles produites par d'autres secteurs industriels, le biogaz et le GNR ont tout de même un impact environnemental lorsqu'ils sont rejetés dans l'atmosphère. Certains acteurs du secteur, comme Frank Zahorszki de la société allemande Itema, s'efforcent de remédier à ces émissions issues du biogaz et du GNR dans le processus de production. « Le biogaz est un excellent moyen d'utiliser les déchets courants dans notre monde, mais nous voulons nous assurer que nous faisons tout notre possible pour garantir un environnement propre », explique Frank Zahorszki.



DR

Les pompes à digestat, comme celle visible dans cette vidéo d'imagerie optique des gaz, acheminent les biomatériaux vers des digesteurs anaérobies. Le matériau étant en fermentation, le risque de fuite de méthane est élevé. Visualisation réalisée à l'aide d'une Flir Gx320 avec son mode haute sensibilité activé.

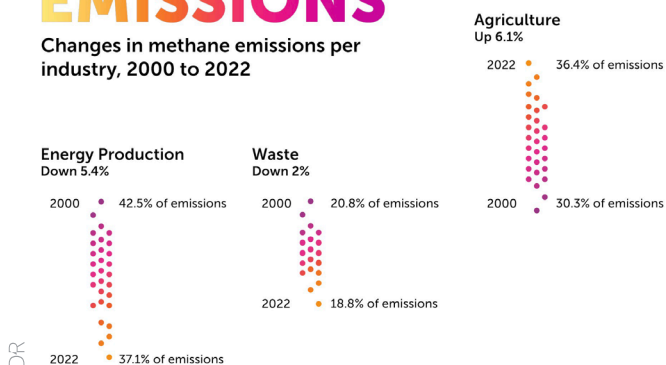
Selon l'EPA américaine, les États-Unis d'Amérique ont enregistré 760,8 millions de tonnes d'émissions de méthane en équivalent CO₂ en 2022, dont 36,4% issues de l'agriculture et 18,8% des déchets de classe 1. Dans le même temps, dans l'Union européenne, le plan REPowerEU2 de la Commission européenne prévoit de produire 35 milliards de mètres cubes de biogaz et de biométhane par jour d'ici 2030 afin de disposer d'une source d'énergie abordable et durable. Frank Zahorszki, qui compte près de 20 ans d'expérience en tant que spécialiste en technologies dans divers secteurs, affirme que le contrôle des émissions de gaz ne sera pas facile. « La détection de ces fuites dans l'industrie du biogaz peut souvent s'avérer difficile et prendre beaucoup de temps ... à moins de faire appel à une technologie de pointe », explique-t-il.

Les avantages de l'imagerie optique des gaz

C'est là qu'intervient l'imagerie optique des gaz (OGI) : des caméras infrarouges spécialisées, filtrées pour correspondre à la longueur d'onde de gaz spécifiques comme le méthane.

EMISSIONS

Changes in methane emissions per industry, 2000 to 2022



Avec des caméras OGI comme celles de la Flir série G, les opérateurs voient des émissions totalement invisibles à l'œil nu ou à la plupart des autres technologies. Ces caméras fonctionnent en temps réel pour visualiser les gaz et permettre une compréhension immédiate des événements d'émission. Avec la diffusion en direct de vidéos des fuites, qui ressemblent à de la fumée, les techniciens peuvent facilement localiser la source exacte des fuites et déterminer comment résoudre le problème.

Grâce à des fonctionnalités comme le mode haute sensibilité et une ergonomie brevetée pour des positions de fonctionnement optimales, les caméras Flir de la série G détectent les fuites de méthane 10 fois plus rapidement qu'avec les méthodes traditionnelles de détection et de réparation des fuites (LDAR).

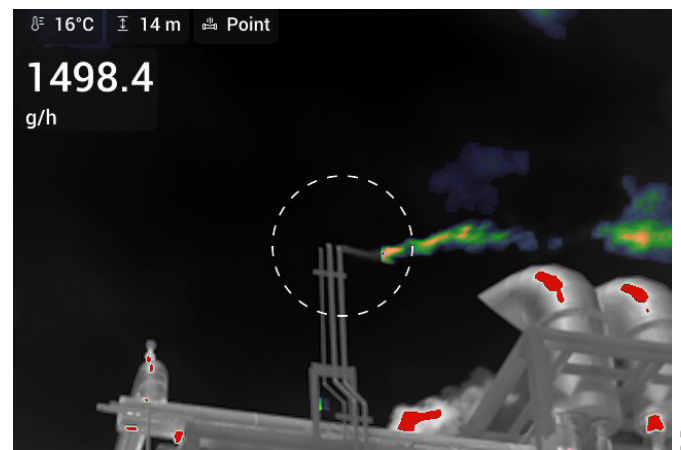
Les installations de biogaz sont souvent de grande taille et comportent de nombreux points de fuite potentiels, des pompes aux joints de toiture. La technologie OGI permettant à l'utilisateur de balayer rapidement de vastes zones cibles, les entreprises peuvent optimiser l'efficacité de leurs opérations LDAR.

Dans l'industrie du biogaz, la technologie OGI est idéale pour détecter et mesurer les émissions de méthane à distance. Les opérateurs évitent ainsi les risques potentiels pour leur sécurité tout en optimisant l'efficacité des opérations.

Plus récemment, la technologie OGI a évolué au point d'inclure la quantification des émissions dans les caméras. « Pendant des années, les caméras OGI ont permis de détecter les fuites facilement et efficacement, mais leur mesure restait souvent difficile. Aujourd'hui, grâce aux caméras de la série G de Flir, je peux mesurer immédiatement les émissions au moment même où je les détecte », explique Frank Zahorszki. La technologie d'imagerie optique quantitative des gaz (qOGI) intègre des fonctions d'analyse

spécialisées dans une caméra OGI refroidie comme la Flir G620 pour permettre aux utilisateurs de mesurer les émissions de méthane, d'hydrocarbures et de COV.

Contrairement à d'autres technologies qui fournissent des détails quantifiables sur les fuites, la qOGI permet aux utilisateurs d'obtenir ces informations à distance, en toute sécurité et avec des résultats immédiats. Grâce à l'ajout de la qOGI à la caméra, les opérateurs peuvent ajouter un niveau d'impact des émissions à leur résultat net et mieux comprendre les risques financiers pour leur organisation.

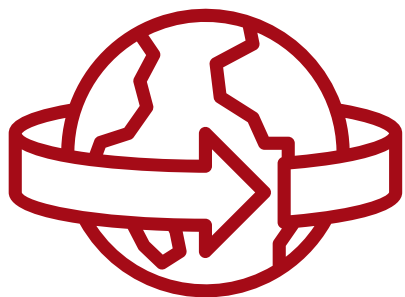


Fuite de méthane quantifiée à l'aide d'une caméra Flir Gx320.

Conclusion

Au moment où les marchés cherchent à investir davantage dans des substituts plus durables au méthane traditionnel, les applications du biogaz et du RNG sont appelées à jouer un rôle clé dans ces efforts en utilisant des produits historiquement gaspillés pour compléter la chaîne d'approvisionnement actuelle en gaz naturel.

Bien qu'elles soient plus efficaces et constituent une excellente utilisation des matières couramment gaspillées, les émissions provenant de ces applications peuvent encore impacter négativement notre environnement. Les technologies avancées comme la qOGI permettra aux acteurs du secteur non seulement de détecter ces fuites, mais aussi d'avoir une nouvelle visibilité sur la gravité des émissions et de mieux comprendre comment résoudre le problème.



ACTUALITÉS

PANASONIC AGRANDIT SON USINE DE POMPES À CHALEUR DE PILSEN, EN TCHÉQUIE

Panasonic Heating & Cooling Solutions, fabricant japonais d'équipements de chauffage et climatisation, a entièrement modernisé et agrandi sa grande usine de pompes à chaleur située à Pilsen, en Tchéquie. Grâce à un investissement de 320 M€, la capacité de production a été portée à 140 000 m², soit une augmentation de 250 %. Ce nouveau complexe industriel pourra produire jusqu'à 1,4 million d'unités de pompes à chaleur intérieures et extérieures par an d'ici 2030, destinées à l'ensemble du marché européen. « La République tchèque est idéalement située au cœur de l'Europe, avec une accessibilité à toutes les destinations européennes en moins de 24 heures, explique Tetsumasa Mizuta, directeur général de Panasonic HVAC CZ. Panasonic, première entreprise japonaise à s'implanter dans le pays, a démarré ses activités à Pilsen en 1997. Précurseur des investissements au sein du pays, Panasonic a développé un solide réseau de partenaires et de relations, aussi bien au niveau gouvernemental que dans la chaîne d'approvisionnement – un atout que nous allons exploiter pour continuer à développer notre équipe à Pilsen. ». En cohérence avec la vision environnementale à long terme Panasonic Green Impact, cette relocalisation permet de réduire l'empreinte carbone en produisant localement pour des clients locaux.

Un centre de recherche et développement dédié aux futures générations de pompes à chaleur a été mis en place dans l'usine, en partenariat avec une université locale.



DR

SIEMENS ET VOLTALIS NOUENT UN PARTENARIAT AXÉ SUR LA FLEXIBILITÉ ÉNERGÉTIQUE DANS LES BÂTIMENTS

Siemens Smart Infrastructure, expert en gestion technique du bâtiment dont le siège est situé en suisse, et Voltalis, spécialiste français du pilotage intelligent de la consommation électrique, ont signé un partenariat visant à développer des solutions facilitant l'accès à la flexibilité énergétique pour les bâtiments tertiaires équipés des solutions Siemens. Ce partenariat reflète l'ambition commune aux deux entreprises d'innover afin de créer davantage de valeur pour les utilisateurs, en leur proposant une solution performante et simple. Il facilite le déploiement de systèmes de gestion énergétique qui permettent de réduire la facture électrique des consommateurs.

La flexibilité énergétique contribue à l'équilibre du réseau électrique, et aide les clients finaux à réduire leur consommation d'électricité, notamment lors des journées où les prix de l'énergie sont les plus élevés. Le partenariat repose sur l'intégration de la plateforme Siemens Building X et de la plateforme de flexibilité Voltalis via une interface numérique qui automatise l'interaction entre les opérateurs de flexibilité et les bâtiments pour contribuer à la stabilité du réseau électrique. Cette initiative a été pensée pour être compatible avec le label FlexReady, qui certifie qu'un bâtiment est prêt à moduler sa consommation d'électricité en fonction des besoins du réseau. Cela permettra de donner l'accès au service de flexibilité énergétique aux bâtiments du secteur du petit et moyen tertiaire de manière simple, sécurisée et sans travaux.



DR

Mathieu Bineau, directeur général de Voltalis, et Doris Birkhofer, présidente de Siemens France et directrice générale de Siemens Smart Infrastructure France.

PANASONIC ET TADO° LANCENT DEUX FONCTIONNALITÉS RENDANT LES POMPES À CHALEUR PLUS ÉCONOMIQUES

Panasonic Heating & Cooling Solutions, fabricant japonais d'équipements de chauffage et climatisation disposant d'une filiale française, et Tado°, société focalisée sur la gestion de l'énergie domestique, ont développé conjointement deux nouvelles fonctionnalités « intelligentes » permettant de rendre les pompes à chaleur plus économiques à l'usage, plus durables et plus faciles à installer, le tout sans avoir besoin de travaux de plomberie complexes. Il s'agit des fonctionnalités « Aquarea Sync » et « Équilibrage Hydraulique ». Elles offrent une installation simplifiée car aucun remplacement de vanne ni de travaux de plomberie sont nécessaires (il suffit d'installer les thermostats de radiateur intelligents Tado° sur les vannes existantes), une durée de vie plus longue de la pompe à chaleur (moins de cycles d'arrêt-démarrage réduisent la pression sur le système), et une réduction des factures de chauffage.

En 2024, Panasonic et Tado° ont annoncé un partenariat stratégique et lancé une première solution de pompes à chaleur intelligentes de ce type, combinant les pompes à chaleur Aquarea de Panasonic avec les thermostats intelligents et l'optimiseur de pompe à chaleur X de Tado°. Le partenariat permet aux propriétaires de gérer le chauffage pièce par pièce, via l'Application Tado°, et aide les foyers à obtenir une visibilité et un contrôle complets sur la température ambiante, le comportement de chauffage et la consommation d'énergie. Le lancement des deux nouvelles fonctionnalités Aquarea Sync et Équilibrage Hydraulique a renforcé le partenariat entre les deux entreprises en passant de la combinaison de leurs produits à l'innovation.

GILLES DONNAT NOMMÉ DG DE VIESSMANN FRANCE ET VIESSMANN INDUSTRIE FRANCE

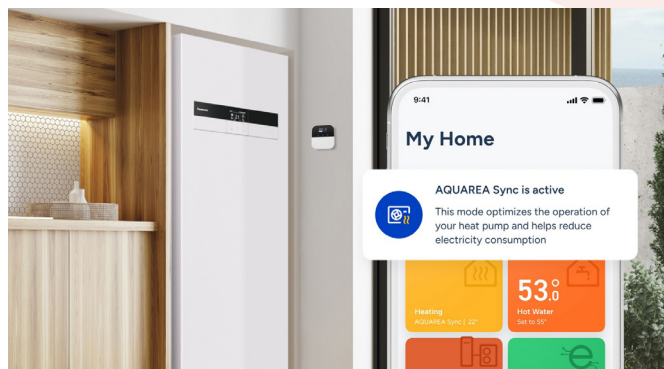
Gilles Donnat a été nommé directeur général de Viessmann France, fournisseur d'équipements de confort thermique, ainsi que de Viessmann Industrie France, à compter du 1er septembre 2025. Il conserve parallèlement ses fonctions de directeur général de Carrier France, qu'il occupe depuis avril 2024. Cette évolution illustre la volonté du groupe de renforcer les synergies afin de proposer des solutions globales dans le domaine du chauffage, de la climatisation et de la performance énergétique, et de développer ses trois marques Carrier, CIAT et Viessmann.

Dans ses nouvelles fonctions, Gilles Donnat entend piloter cette organisation élargie pour en faire « un acteur incontournable de l'efficacité énergétique et de la décarbonation en France ». L'objectif sera d'accompagner les particuliers, entreprises et acteurs industriels dans la mise en place de solutions durables et performantes, en ligne avec les objectifs du gouvernement français et de l'Union européenne en matière de réduction des émissions carbone.

Gilles Donnat souhaite inscrire sa présidence dans la continuité du travail engagé par son prédécesseur, Guillaume Dabrowski, nommé directeur Service et Après-vente Europe Centrale. Dans ce cadre, ce dernier sera en charge des activités après-vente de l'ensemble du groupe Carrier en Europe, incluant notamment la France et l'Allemagne. Tous deux continueront de collaborer étroitement afin de construire ensemble les prochaines étapes de développement de Carrier et de Viessmann, au service de la transition énergétique.

20 ans d'expérience au sein du groupe Carrier

Âgé de 43 ans, Gilles Donnat est diplômé de l'École Catholique d'Arts et Métiers (ECAM). En 2004, à la sortie de ses études, il intègre Carrier et son site de Montluel (Ain), en qualité d'ingénieur R&D. Dès ses débuts, il s'illustre par son expertise technique et sa capacité à innover, ce qui lui permet de gravir rapidement les échelons au sein de l'entreprise. Il occupe successivement les postes de directeur Qualité Europe, directeur R&D Europe, puis directeur des opérations du site de Montluel, avant de prendre la responsabilité des opérations pour la région EMEA (Europe, Moyen-Orient, Afrique). En 2024, il prend la direction générale de Carrier France.



DR

EDF ET LA BEI SIGNENT UN CONTRAT DE FINANCEMENT DE 500 M€ POUR MODERNISER LE RÉSEAU ÉLECTRIQUE

Agissant en qualité d'actionnaire d'Enedis, entreprise de service public chargée de la gestion du réseau de distribution d'électricité, le fournisseur d'énergie EDF a conclu avec la BEI (Banque Européenne d'Investissement) un emprunt de 1 G€ visant à soutenir le programme d'investissements d'Enedis, qui a notamment pour objectif « le raccordement des énergies renouvelables décentralisées et le renforcement de la résilience du réseau électrique face aux impacts du changement climatique ». Répondant aux besoins d'Enedis pour les années 2024-2025, et s'inscrivant dans le cadre du programme REPowerEU de l'Union Européenne, ce financement est réalisé en deux phases : un premier prêt de 500 M€ en 2024, et un deuxième d'un montant équivalent signé en juillet 2025.

Près de 90 % des énergies éoliennes et photovoltaïques produites en France sont intégrées au réseau de distribution géré par Enedis. La France compte près de 1 200 000 producteurs d'énergies renouvelables à fin mai 2025, dont environ 2/3 sont auto-consommateurs, contre 540 000 producteurs à fin 2021, dont 1/3 étaient auto-consommateurs.

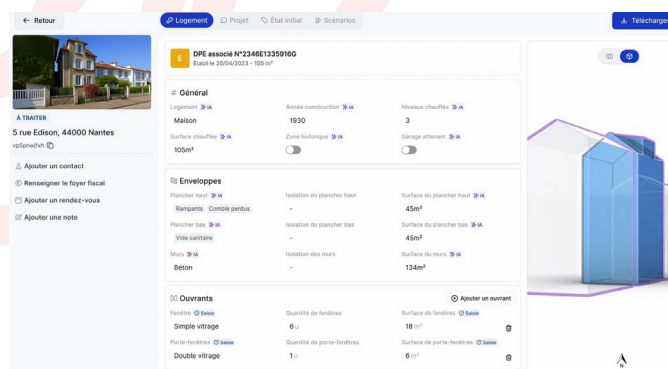
Le second emprunt de 500 M€ permettra de financer en partie le raccordement de 7 GW de capacités de production renouvelable, ainsi que plus de 2 500 km d'enfouissement ou de remplacement de lignes de distribution électrique.



DR

KELVIN LANCE LA MODÉLISATION 3D À PARTIR D'UNE ADRESSE POUR LA RÉNOVATION ÉNERGÉTIQUE

Kelvin, startup française éditant un logiciel dédié aux professionnels des travaux et de l'immobilier qui génère des études pour les projets de rénovation énergétique des bâtiments, dévoile une innovation permettant la modélisation 3D automatique d'un logement à partir d'une simple adresse. Cette nouvelle fonctionnalité offre la possibilité de visualiser instantanément et à distance un logement, d'en comprendre les volumes, l'orientation et les contraintes, avant de se déplacer sur place. « Nos clients peuvent explorer la configuration d'un logement comme s'ils y étaient, avant même la première visite, explique Clémentine Lalande, co-fondatrice et directrice générale de Kelvin. La 3D automatique rend la rénovation plus simple ». Tous les professionnels impliqués dans la rénovation énergétique des logements (entreprises de construction, bureaux d'études, artisans, collectivités territoriales et conseillers France Rénov') ont besoin d'un modèle 3D du logement pour en estimer la performance thermique et concevoir des travaux pertinents. « Jusqu'ici, obtenir un modèle 3D nécessitait de tracer chaque mur à la main ou d'utiliser des logiciels BIM complexes, hors de portée pour beaucoup de pros du terrain », déclare Kelvin. Reposant sur une combinaison d'intelligence artificielle, de données géostatistiques et de modélisation 3D, la technologie de Kelvin veut changer la donne en automatisant cette étape clé.



DR



Emploi

Découvrez les dernières informations et offres d'emploi liées à l'énergie dans le secteur du bâtiment, sur le site internet de Bâtiment et Énergie :

> [Consulter la rubrique Emploi sur le web](#)

LE FABRICANT D'INSTRUMENTS DE MESURE TESTO OUVRE UNE USINE AU PORTUGAL

Testo, fabricant allemand d'instruments de mesure pour les professionnels du bâtiment, du chauffage et de la climatisation, représenté dans l'Hexagone par sa filiale Testo France, a inauguré en octobre 2025 un nouveau site de production à Albergaria-a-Velha, au Portugal, à 70 km au sud de Porto. Représentant un investissement d'environ 25 M€, cette usine présente une superficie totale de 21 000 m², comprend des zones de fabrication et de logistique, ainsi qu'un département de recherche et développement. Elle deviendra le troisième pilier du réseau de production du groupe Testo aux côtés des sites existants en Allemagne et en Chine, afin de renforcer durablement sa chaîne d'approvisionnement mondiale. L'accent sera mis sur des gammes de produits spécifiques, en fonction de l'évolution de la politique douanière américaine. Par ailleurs, en rapprochant la production des marchés européens, Testo contribue au développement économique de la région, et réduit sa consommation énergétique et ses émissions de CO₂ liées au transport.

Une usine pensée pour la croissance

L'unité de production emploie environ 30 salariés dès son ouverture et devrait accueillir, d'ici 2030, environ 200 personnes. Grâce à sa conception modulaire, le site offre également une flexibilité à long terme pour une croissance future.



ACORUS PREND UNE PARTICIPATION DANS LE FABRICANT DE POMPES À CHALEUR ARKEON ENERGY

Acorus, entreprise française spécialisée dans la rénovation énergétique des bâtiments, prend une participation minoritaire de 5 % dans Arkeon Energy Systems, startup française fabriquant des systèmes thermodynamiques innovants. Fondée en 2020, cette dernière a développé une pompe à chaleur de nouvelle génération capable de remplacer les chaufferies au gaz ou au fioul, sans travaux lourds et avec de bonnes performances.

Acorus intervient sur tout le territoire national auprès des bailleurs sociaux, copropriétés et bâtiments tertiaires et industriels. La société accompagne ses clients dans la modernisation de leurs systèmes de chauffage, la réduction de leurs consommations d'énergie et la valorisation de leur patrimoine immobilier. En s'associant à Arkeon Energy, elle enrichit son offre de solutions bas-carbone. Ce rapprochement intervient dans un contexte favorable pour la filière des pompes à chaleur qui est soutenue par le Gouvernement. Publiés le 9 septembre 2025 au Journal officiel, de nouveaux arrêtés prévoient une bonification exceptionnelle des primes énergie financées par les Certificats d'économie d'énergie (CEE) pour encourager l'installation de pompes à chaleur. « Ce partenariat avec Acorus nous permet de changer d'échelle, se réjouit Colin Leti, président d'Arkeon Energy Systems. Leur expérience terrain et leur réseau auprès des grands gestionnaires immobiliers vont accélérer le déploiement de notre technologie ».

Une pompe à chaleur basée sur la thésauthermie

Arkeon Energy a développé une pompe à chaleur reposant sur un principe de thésauthermie, un système thermodynamique intégrant une batterie thermique artificielle qui stocke et restitue l'énergie selon les besoins du bâtiment. Résultat : « une solution jusqu'à deux fois plus performante qu'une pompe à chaleur classique, capable de produire chaleur et froid même par températures extrêmes et sans nécessiter de forage ni de transformation lourde de l'installation existante », explique la startup. Compacte, modulaire et réversible, cette pompe à chaleur s'adapte aussi bien aux immeubles collectifs qu'aux bâtiments tertiaires ou industriels.

DR

APRÈS LES PARTICULIERS, SOLAR BROTHER S'ATTAQUE AU MARCHÉ BTOB

Après avoir ciblé dans un premier temps le Grand public, Solar Brother, développeur français d'innovations technologiques solaires, ambitionne aussi désormais une accélération sur le marché BtoB : collectivités, bâtiments scolaires, bureaux ...

L'entreprise a mis au point un nouveau système de chauffage solaire aérothermique connecté et l'a baptisé « SunAéro » (Médaille d'Or du concours Lépine 2025). Il permet à la fois de préchauffer l'air entrant dans un bâtiment, de renouveler l'air intérieur et de réduire la consommation d'énergie des systèmes de chauffage traditionnels « jusqu'à 30 % ». SunAéro peut chauffer des espaces allant de 20 à 60 m² en utilisant l'énergie gratuite du soleil. Il fonctionne de manière totalement autonome, sans nécessiter de raccordement au réseau électrique : le système utilise une série de panneaux solaires modulables qui captent l'énergie solaire et chauffent l'air entrant. Ce flux d'air est ensuite renvoyé dans la pièce par un système de ventilation contrôlé.

L'école élémentaire Marie-Claude Vaillant-Couturier, à Carnoules dans le Var, a installé un chauffage aérothermique solaire SunAéro pour chauffer et renouveler l'air d'une classe de CM1. Ce projet s'inscrit dans une volonté locale forte de mieux ventiler et chauffer durablement les bâtiments scolaires, dans un contexte national où la qualité de l'air intérieur dans les écoles est de plus en plus scrutée. « De nombreux rapports et enquêtes, réalisés notamment par l'Observatoire de la qualité de l'air intérieur, ont démontré que les classes souffrent encore trop souvent d'air confiné, de taux de CO₂ élevés, et de systèmes de chauffage peu efficaces. » explique Solar Brother.

Accompagnée par la Région Sud, la mairie de Carnoules et son partenaire installateur La Maison Autonome, Solar Brother prévoit déjà de nouvelles installations dans le Var et à Marseille, avec un prochain chantier prévu à La Londe-les-Maures.



DR

JÉRÔME LHOTE PROMU DIRECTEUR GÉNÉRAL DÉLÉGUÉ EUROPE DE DISTECH CONTROLS

Distech Controls, concepteur de solutions améliorant l'efficacité énergétique des bâtiments faisant partie du groupe américain Acuity, nomme Jérôme Lhote au poste de directeur général délégué Europe. Sa mission va consister à poursuivre la structuration de l'entreprise actuellement en pleine croissance et animé par de fortes ambitions sur son secteur, en France comme à l'international. « L'expérience de Jérôme Lhote au contact des clients, des projets, des tendances technologiques et des dynamiques de marché, combinée à une grande proximité avec les équipes, constitue un levier stratégique pour poursuivre et amplifier le succès de Distech Controls Europe », commente Martin Villeneuve, président de Distech Controls.

10 ans passés chez Distech Controls

Diplômé d'un BTS Domotique et d'une licence technico-commercial, Jérôme Lhote, 46 ans, possède une expertise étendue en matière d'automatisme CVC et de GTC/GTB. Il débute sa carrière chez un intégrateur lyonnais, puis intègre en 2005 une société évoluant dans le domaine du contrôle d'accès, anti-intrusion, vidéosurveillance et biométrie. Il crée en 2007 IRIS Regulation, une société spécialisée dans le domaine de l'intégration GTC, automatisme et électricité CVC. En 2015 Jérôme rejoint Distech Controls comme responsable technique France. En 2018, il devient directeur commercial Grands projets, puis directeur technique et développement d'affaire Europe en 2022. En 2024, Jérôme Lhote évolue vers un poste de directeur principal Avant-Vente pour les régions EMEA et APAC. « Les dix années passées au sein de Distech Controls m'ont permis d'acquérir une vision approfondie de l'organisation du groupe à l'échelle mondiale, dans ses différentes implantations », explique Jérôme Lhote.



DR

Jérôme Lhote, directeur général délégué Europe de Distech Controls.

TOTALENERGIES ACQUIERT 50% D'UN PORTEFEUILLE DE PRODUCTION D'ÉLECTRICITÉ D'EPH

TotalEnergies, fournisseur d'énergies, a signé le 16 novembre 2025 un accord avec EPH (Energetický a průmyslový holding, a.s.) pour l'acquisition de 50 % d'une plateforme de production flexible d'électricité (centrales à gaz et à biomasse, batteries) en Europe de l'Ouest (France, Royaume-Uni et Irlande, Italie, Pays-Bas), valorisée à 10,6 G€ (valeur d'entreprise). « Cette acquisition constitue une étape majeure dans la stratégie de TotalEnergies de construire un acteur intégré de l'électricité en Europe », explique Patrick Pouyanné, président-directeur général de TotalEnergies.

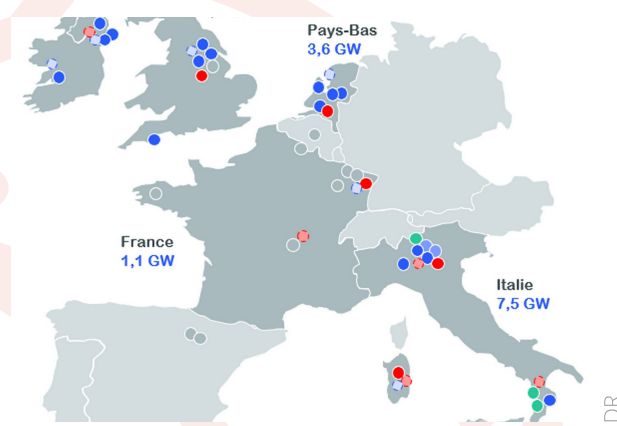
L'accord prévoit que EPH recevra l'équivalent de 5,1 G€ en actions TotalEnergies via l'émission de 95,4 millions d'actions, au prix de 53,94 € par action. Cela représente environ 4,1 % du capital social de TotalEnergies et fera d'EPH l'un des premiers actionnaires de la société à l'issue de l'opération.

La transaction aboutira à la création d'une co-entreprise détenue à 50/50 par TotalEnergies et EPH, qui aura la charge de la gestion industrielle des actifs et

du développement du portefeuille, tandis que chacune des deux entreprises commercialisera sa part de production via un accord de tolling avec la co-entreprise.

Cette opération reste soumise au processus légal d'information et de consultation des instances représentatives du personnel concernées, ainsi qu'à l'approbation des autorités compétentes. Sa finalisation devrait avoir lieu mi-2026, d'après TotalEnergies.

La transaction porte sur un portefeuille de plus de 14 GW de capacité brute d'actifs de production flexible en opération ou en construction, comprenant principalement des centrales à gaz, à biomasse et des batteries.



VARIOTHERM
CHAUFFER. RAFFRAÎCHIR. SE SENTIR BIEN.

Solutions modulaires innovantes de plancher, mur et plafond chauffant/rafraîchissant en chape sèche

- **VarioComp**: le système modulaire **ultra-mince de 20 mm** pour plancher chauffant basse température. Idéal pour les projets de rénovation, simple à installer et compatible avec tous les revêtements de sol pour plancher chauffant traditionnel.
- **ModuleWall et ModuleCeiling**: les systèmes modulaires pour mur ou plafond. En une seule opération, doublez vos murs ou réalisez vos faux plafonds avec un système de chauffage et de rafraîchissement intégré.
- **10 ans de garantie**

PROSYSTEM

contact@prosystem.fr 01 70 91 55 83

www.prosystem.fr



ENTRETIEN AVEC UBBINK, FOURNISSEUR DE SOLUTIONS POUR L'EFFICACITÉ ÉNERGÉTIQUE DES BÂTIMENTS



« Nous facilitons l'installation de systèmes performants et faiblement énergivores dans les logements »

*Pierre-Henry Chaillou,
Directeur Marketing d'Ubbink France*



Bâtiment et Energie : Pouvez-vous présenter la société Ubbink France à nos lecteurs ?

Pierre-Henry Chaillou : Ubbink France est une filiale du groupe Centrotec Industries dont elle assure l'adaptation des produits en systèmes complets et leur distribution auprès d'industriels et de négociants sur l'ensemble de l'hexagone.

En France, depuis plus de 30 ans, nous participons à la création et à l'amélioration d'un habitat sain, respectueux de l'environnement et des Hommes. Chez Ubbink, nous pensons que la plus belle forme d'intelligence, c'est la simplicité. Car rien n'est plus performant que des produits simples d'usage et d'installation.

Nous améliorons l'efficacité énergétique des bâtiments en proposant des solutions qui facilitent la mise en œuvre de systèmes de chauffage, de production d'eau chaude et solaire ; et augmentent l'efficacité des systèmes de ventilation et de l'enveloppe de l'habitat.

Depuis plus d'un siècle, le groupe développe son activité selon une stratégie d'acquisition et de croissance pérenne, avec un objectif clair : accompagner la transition énergétique des bâtiments.

Nous sommes un partenaire de confiance pour les fabricants OEM et les grossistes. Notre groupe déploie ses activités à l'échelle mondiale, tout en maintenant une approche de proximité. Nous comptons plus de 1 000 collaborateurs répartis dans huit sites de production et 13 centres de vente en Europe, en Amérique du Nord et en Asie.

Bâtiment et Energie : Comment couvrez-vous la France ?

Pierre-Henry Chaillou : Nous avons une force de vente dédiée : 10 chargés d'affaires pour notre gamme « Bâtiment » répartis sur toute la France, 17 chargés d'affaires sur les métiers « Energie » et « Ventilation », et 3 chefs de ventes (Ouest Normandie, Grand Est, Sud-Ouest et Île-de-France).

Bâtiment et Energie : Quelles sont les gammes de produits que vous proposez ?

Pierre-Henry Chaillou : Nous proposons trois gammes de produits :



Le siège d'Ubbink France.

Notre gamme « Energie » vise à favoriser l'installation de systèmes performants. Nous proposons des solutions d'évacuation des fumées (Rolux, Renolux, Chemilux...) pour chaudières nouvelle génération, et des solutions pour l'équipement de chauffe-eaux thermodynamiques.

Notre signature : les kits sur-mesure. Ce sont des systèmes pensés pour simplifier leurs mises en œuvre et faire gagner du temps sur les chantiers. En neuf comme en rénovation, Ubbink facilite l'installation de systèmes performants et faiblement énergivores dans les logements individuels et collectifs. Nous développons des solutions dédiées au raccordement d'appareils à condensation et de chauffe-eau thermodynamiques. Ubbink propose un ensemble de solutions d'évacuation de fumées pouvant s'installer dans toutes les configurations : type d'appareils, logement neuf ou rénovation, puissance de la chaudière ... chaque système s'adapte parfaitement à aux différentes problématiques d'installation.

« Nous proposons trois gammes de produits : Energie, Ventilation et Bâtiment »

Notre offre « Ventilation » permet de garantir le confort des occupants.

Ubbink propose des solutions performantes, novatrices et économiques pour assurer la ventilation de bâtiments de plus en plus étanches. Nos solutions répondent à toutes les configurations : VMC Simple-Flux, VMC Double-Flux, Chauffe-eaux thermodynamiques. Nous protégeons les occupants en participant à l'amélioration de la qualité de l'air intérieur.



L'offre Ubbink pour l'équipement de VMC Simple-Flux se compose du réseau d'air Air Excellent et des conduits isolés Aerfoam. La gamme Air Excellent permet l'équipement de VMC Simple-Flux afin d'assurer l'extraction de l'air vicié des pièces humides de l'habitation (cuisine, toilettes et salles d'eau). La gamme Aerfoam s'installe de la centrale jusqu'à la sortie de toit.

Notre gamme « Bâtiment » protège efficacement l'enveloppe des bâtiments.

Nos solutions protègent l'enveloppe des bâtiments, renforcent l'enveloppe protectrice, et garantissent la pérennité du bâti.

Ubbink France propose une gamme complète de solutions permettant de protéger efficacement l'ossature, les isolants, les pourtours, les ouvertures, les gaines, les câbles et tous les autres éléments traversant la paroi. Un ensemble de solutions permettant d'assurer l'étanchéité à l'air au niveau des pare-vapeur (Protect'Vap, Hygro'Vap) et d'empêcher l'eau de pénétrer au niveau de la façade afin de garantir la pérennité des lieux. Pour la fabrication et les finitions d'une maison à ossature en bois (MOB), Ubbink France dispose également d'une gamme totalement adaptée aux MOB et conformes aux DTU en vigueur. Tous les toits, qu'ils soient en tuiles, ardoises ou métalliques, doivent protéger l'habitat des agressions et des infiltrations ex-



Ballon tampon Caelio H50 d'Ubbink.

térieures (pluie, neige, poussière, chaleur, froid ...). La façade joue également un rôle prépondérant dans la protection du bâti dans le temps. Ubbink a développé depuis de nombreuses années des produits complémentaires pour améliorer et renforcer l'étanchéité à l'eau de l'enveloppe externe du bâtiment, tout en proposant des solutions pour ventiler l'ossature et permettre à la structure de respirer (Multivap).



Bâtiment et Energie : Dans quel pays vos produits sont-ils fabriqués ?

Pierre-Henry Chaillou : Nos produits sont fabriqués dans les usines du groupe situées aux Pays-Bas et en Allemagne.

Bâtiment et Energie : Où peut-on acheter vos produits ?

Pierre-Henry Chaillou : Nos produits sont distribués sur le réseau professionnel négoce.



Bâtiment et Energie : Comment accompagnez-vous vos clients ?

Pierre-Henry Chaillou : Un bureau d'étude intégré prend en charge le conseil, les chiffrages et suivis des chantiers.

Bâtiment et Energie : Comment travaillez-vous avec les professionnels du Bâtiment ?

Pierre-Henry Chaillou : Nous mettons un trinôme à la disposition de nos clients :

- Sur le terrain, un expert métier Ubbink est au côté du client sur le chantier ;
- Un technico-commercial au bureau d'études accompagne dans le projet ;
- Une assistante ADV dédiée prend en charge les commandes.



Bâtiment et Energie : Comment se porte votre marché actuellement ?

Pierre-Henry Chaillou : Le contexte global du marché n'est pas particulièrement favorable aujourd'hui. Malgré cela, nous constatons une stabilisation du marché des chaudières, sur lequel nous continuons à gagner des parts de marché.

Sur le marché de l'enveloppe de l'habitat, le neuf reste en difficulté, et la rénovation ralentit également, mais dans une moindre mesure. Là encore, nous poursuivons notre développement, portés par nos solutions innovantes et par notre stratégie forte de réduction de l'empreinte carbone. Enfin, sur le segment de la ventilation, nous enregistrons une croissance très soutenue. Nos conduits de ventilation, véritablement novateurs sur le marché français, répondent aux attentes croissantes en matière de qualité de l'air intérieur et à la demande des installateurs pour des réseaux performants et fiables.

Bâtiment et Energie : Comment vous démarquez-vous de vos concurrents ?

Pierre-Henry Chaillou : Notre force, c'est notre approche globale. Nous améliorons la performance et la durabilité de l'enveloppe du bâti, nous facilitons l'intégration des systèmes de chauffage et de production d'eau chaude sanitaire, et nous rendons les solutions de ventilation plus performantes et plus simples à entretenir. En agissant sur l'ensemble de ces leviers, nous contribuons directement aux économies d'énergie, au confort et au bien-être des occupants. Cette vision d'ensemble nous distingue clairement de nos concurrents, souvent positionnés sur un seul segment.



DR

Bâtiment et Energie : Quel est le poids du budget consacré à la « Recherche et au Développement » au sein de votre société ?

Pierre-Henry Chaillou : Nous ne communiquons pas publiquement sur nos budgets R&D, mais nous pouvons dire que l'un de nos axes majeurs concerne la réduction de l'empreinte carbone de nos produits. Nous avons également internalisé de nombreux savoir-faire industriels dans nos usines : thermoformage, injection, extrusion, injection bi-matière ... Cette maîtrise nous permet d'intégrer davantage de fonctionnalités dans une même pièce, de réduire le nombre de composants et, par conséquent, de limiter nos besoins en packaging.



DR

Bâtiment et Energie : Pouvez-vous nous en dire plus sur les prochaines innovations en cours de développement ?

Pierre-Henry Chaillou : Nous allons très prochainement lancer l'évolution de notre gamme de réseaux de ventilation. Les accessoires de blocage intégreront désormais la fonction d'étanchéité, une avancée rendue possible grâce à nos procédés de bi-injection. Par ailleurs, lors du salon Artibat, nous avons présenté notre nouvelle gamme de terminaux de ventilation, qui intègre désormais une majorité de matière recyclée.



Bâtiment et Energie : Comment voyez-vous le développement de votre activité dans les années à venir et quelle place entendez-vous tenir ?

Pierre-Henry Chaillou : Le marché s'apprête enfin à renouer avec la croissance après une longue période difficile, et nous sommes confiants pour l'ensemble de nos segments. Ce rebond s'accompagne d'une exigence accrue en matière de performance et de qualité, aussi bien de la part des installateurs que des consommateurs. C'est précisément notre vocation : accompagner cette montée en gamme.

Les marchés de l'enveloppe du bâti et de la ventilation sont particulièrement porteurs et nous permettent d'envisager l'avenir avec sérénité. Le fait d'être présents sur plusieurs segments de la construction nous offre une agilité précieuse.

Durant cette période difficile, nous avons consolidé nos positions auprès de nos clients et noué de nouveaux partenariats. Nous sortirons donc de cette crise plus solide encore.



DR

L'usine Ubbink de Doesburg aux Pays-Bas.



Bâtiment et Energie : Un mot de conclusion ?

Pierre-Henry Chaillou : La crise nous a poussé à faire preuve de plus de créativité et d'optimisation, que ce soit dans nos processus internes, dans nos offres ou dans nos relations avec nos clients. C'est un moment révélateur qui, lorsqu'il est abordé avec confiance et énergie, permet non seulement de grandir mais aussi d'accélérer très fortement dès la reprise du marché.

Propos recueillis par Olivier Roussard

PRODUITS

Solution de chauffage et refroidissement des grands espaces Jet Air Stream de Panasonic *(Article sponsorisé)*



Le fabricant Panasonic Heating & Cooling Solutions propose son système PACi NX « Jet Air Stream », une solution idéale pour chauffer et rafraîchir les grands et hauts espaces qui nécessitent une distribution d'air élevée, tels que les gymnases, les zones de production et les entrepôts. S'intégrant parfaitement aux projets neufs ou de rénovation dans le tertiaire, elle se décline en différentes versions et puissances en fonction des besoins et de la configuration du projet.

Offrant une solution efficace et durable pour le chauffage et le refroidissement tout au long de l'année, le système Jet Air Stream délivre un volume d'air élevé jusqu'à 5 000 m³/h, combiné à une longue portée de débit d'air jusqu'à 30 m. La ver-

sion Smart apporte un confort optimal grâce aux buses auto-orientées qui s'adaptent en continu aux conditions réelles du local, notamment à la température de l'air entrant, évitant ainsi la stratification et maintenant une température idéale exclusivement dans la zone occupée. « En remplacement de solutions à énergies fossiles ou énergivores, Jet Air Stream permet des économies d'énergie significatives et un impact environnemental réduit », explique Panasonic.

=> **Pour en savoir plus, rendez-vous sur : [Jet Air Stream - Panasonic - système de chauffage et climatisation](#)**

Ventilo-convecteur FK1 de Panasonic *(Article sponsorisé)*

Le fabricant Panasonic Heating & Cooling Solutions présente son nouveau ventilo-convecteur FK1 au design moderne et élégant. Doté de la technologie nanoe X (Générateur Mark 3) pour une meilleure qualité de l'air intérieur, il est idéal pour les applications résidentielles et tertiaires. Cette nouveauté permet un contrôle précis de la direction et du volume du flux d'air grâce à ses doubles volets motorisés (intérieurs et extérieurs) qui peuvent être facilement ajustés pour s'adapter à différents agencements de pièce et différentes utilisations. Grâce à la possibilité de régler la direction du flux d'air, les volets motorisés aident à maintenir un environnement intérieur homogène et confortable.

Le FK1 est le premier ventilo-convecteur équipé de nanoe X pour une meilleure qualité de l'air intérieur et un niveau de performance supérieur. Il intègre de série nanoe X Générateur Mark 3, le dernier de la technologie évolutive Panasonic nanoe X, qui génère 48 000 milliards de radicaux hydroxyles par seconde. Ceux-ci ont le pouvoir d'inhiber les polluants tels que certains virus, bactéries, pollens, allergènes et moisissures, et de réduire les odeurs. Son efficacité a été vérifiée à travers plus de 140 tests réalisés dans des laboratoires indépendants à travers le monde. Sans entretien ni remplacement, le dispositif nanoe X fonctionne aussi bien en mode chauffage, climatisation et ventilation. La gamme du ventilo-convecteur FK1, qui affiche un fonctionnement silencieux, s'étend de 1,9 à 5,2 kW. Elle est compatible avec l'ensemble des régulations Panasonic, dont les solutions de connectivité pour le contrôle et la supervision à distance.



=> **[En savoir plus sur le ventilo-convecteur FK1](#)**

Rénovation énergétique et stratégie d'Energy Management : le duo gagnant pour des économies durables *(Article sponsorisé)*

La rénovation énergétique génère des bénéfices mesurables mais pour les inscrire dans la durée, les entreprises doivent s'appuyer sur une gestion continue de leurs données, leur permettant d'optimiser leur consommation, réduire leurs dépenses et maximiser leurs investissements. S'inscrire dans une démarche de rénovation énergétique, tout en adoptant une stratégie d'Energy Management, apparaît comme une méthode efficace et intelligente pour atteindre ces objectifs.

Pourquoi la rénovation énergétique seule ne suffit pas ?

La rénovation énergétique vise à améliorer la performance des bâtiments grâce à des interventions ciblées et, parfois, lourdes et coûteuses : isolation des murs et des toitures, remplacement des systèmes de chauffage, installation de pompes à chaleur, optimisation de la ventilation, et bien d'autres. Tous ces travaux permettent de réduire de façon significative la consommation énergétique et l'empreinte carbone des bâtiments professionnels et résidentiels.

Pourtant, ces gains peuvent rester seulement partiels si aucun suivi actif n'est mis en place. En effet, sans un contrôle précis des consommations et des comportements énergétiques, certaines économies risquent de se perdre, et le retour sur investissement des travaux peut se prolonger.



L'Energy Management pour optimiser l'usage de l'énergie

Ainsi, **l'Energy Management** complète la rénovation énergétique en fournissant une vision précise et continue sur la consommation. Des plateformes digitales qui analysent les **données énergétiques**, comme celles mises à disposition par Datanumia, permettent d'identifier les postes les plus énergivores et de repérer les gaspillages et les anomalies. Nos **Energy Managers** jouent ensuite un rôle clé dans la mise en action de ces analyses. Leur expertise terrain et leur connaissance fine des usages permettent d'interpréter les données dans leur contexte (bâtiment, process, comportement utilisateur), de prioriser les leviers d'économie, et de piloter des plans d'action adaptés. En combinant accompagnement humain et suivi actif, un bâtiment ne se contente plus de réduire ses besoins, mais optimise en permanence son usage de l'énergie, pour aller chercher entre 15 % et 30 % d'économies supplémentaires.

Un duo gagnant pour des économies durables

Les bénéfices de cette approche combinée sont donc multiples. D'une part, la rénovation énergétique permet de réduire les besoins de base en énergie, diminuant la facture et l'empreinte carbone. D'autre part, l'Energy Management assure que chaque kilowattheure consommé est utilisé de façon optimale, décuplant les économies réalisées. Cette stratégie est particulièrement efficace pour les bâtiments tertiaires et industriels, où les équipements et les usages énergétiques sont variés et parfois complexes.

Conclusion

Investir dans la rénovation énergétique constitue une première étape indispensable pour réduire sa consommation et son impact environnemental. Mais pour transformer cet effort en levier de performance durable, il est essentiel de l'accompagner d'une stratégie d'Energy Management.

Des plateformes comme celles développées par **Datanumia**, associées à l'expertise d'Energy Managers, permettent de combiner ces deux axes. Les données de consommation sont exploitées pour proposer des recommandations concrètes, planifier des travaux adaptés, suivre leurs impacts et ajuster les pratiques énergétiques au quotidien. Adopter cette approche intégrée, c'est s'assurer que chaque euro investi et chaque kilowattheure consommé sont optimisés.

=> **[Découvrez-en plus sur notre accompagnement Energy Management ici](#)**

Borne de recharge Duo de Eaton pour recharger deux véhicules simultanément



Eaton, fabricant américain de produits dédiés à la gestion intelligente de l'énergie, lance en Europe « Duo », une borne de recharge de véhicule électrique pouvant recharger deux véhicules simultanément. Fruit du partenariat entre Eaton et ChargePoint, ce chargeur offre des options de montage mural, au sol ou au plafond, pour une utilisation dans des espaces compacts tels que les allées, les garages privés ou les parkings résidentiels. Affichant une puissance allant jusqu'à 22 kW par véhicule, la borne Duo est compatible V2G.

Une gestion dynamique de la puissance de charge

La borne de recharge Duo intègre une gestion dynamique de la puissance de charge lui permettant d'éviter les dépassements de capacité électrique. Elle est conforme à la norme ISO 15118 et son intégrité en matière d'analyse du cycle de vie (ACV) est garantie par une déclaration environnementale de produit (DEP). Grâce à son interface digitale intuitive, la borne offre une expérience utilisateur optimale et une maintenance simplifiée par des mises à jour logicielles à distance. Sa connexion à la plateforme Eaton de télésurveillance garantit une résolution rapide des incidents et une continuité de service.

Adaptée à une utilisation en environnement intérieur comme extérieur, la borne de recharge Duo est « facile à installer grâce à une procédure standardisée, qui permet de réduire le temps de mise en service », explique Eaton. La conception modulaire limite l'ajout de composants externes.

Solution de solarothermie « Max » de Dualsun et Arkteos

Dualsun, fabricant français de panneaux solaires, et Arkteos, constructeur français de pompes à chaleur, lancent « Max », une solution innovante de solarothermie dédiée au résidentiel. Produisant de l'électricité, de l'eau chaude et du chauffage, ce système combine panneaux solaires hybrides et pompe à chaleur eau-eau, en remplacement d'une chaudière. Simple à poser pour les installateurs, il permet « jusqu'à 80 % d'économies d'énergies », selon les deux entreprises.

La solarothermie est une solution énergétique qui s'inspire du fonctionnement de la géothermie, en remplaçant la sonde en sous-sol par l'échangeur thermique des panneaux solaires en toiture pour alimenter la pompe à chaleur eau-eau. Elle permet ainsi de produire de l'électricité et de puiser la chaleur directement dans l'air et le soleil. Cette production thermique est assurée même la nuit, et même par température négative (jusqu'à -15°C), précise Dualsun.

Si le principe de la solarothermie n'est pas nouveau, la solution Max innove sur plusieurs plans :

- Une solution dédiée au résidentiel, là où les autres solutions de solarothermie visent de grands bâtiments et une construction sur-mesure.
- Un système de solarothermie posé « en moins de cinq jours » par une équipe standard.
- Une pompe à chaleur adaptée et paramétrée pour les panneaux solaires.
- Une solution tout-en-un.
- Un produit de solarothermie entièrement labellisé « Made in France ».

Dualsun et Arkteos prévoient 100 installations Max cet hiver, puis visent 1 000 unités par an d'ici 2027, avec l'ambition de « pénétrer significativement le marché des pompes à chaleur air-eau » (180 000 unités/an). De quoi alimenter les ateliers des deux fabricants, qui prévoient d'ici 2026 une ligne d'assemblage semi-automatique et le recrutement prochain de plusieurs opérateurs.



Système d'accumulation d'électricité Vitocharge VX3 de Viessmann



Viessmann, fournisseur d'équipements de confort thermique, présente son système d'accumulation d'électricité « Vitocharge VX3 ». Prochainement homologué Consuel, il permet d'optimiser la consommation électrique du foyer « en renforçant l'indépendance au réseau électrique public comme à la hausse des prix de l'électricité », déclare l'industriel. Le système Vitocharge VX3, aux batteries lithium-phosphate de fer, se veut simple et facile d'utilisation. En effet, si le logiciel intelligent SoDware maintient la capacité de stockage à un niveau élevé et garantit des rendements photovoltaïques optimaux, avec « ViCare », les utilisateurs bénéficient d'une application gratuite assurant la gestion optimale de l'énergie. Rappelons que ViCare regroupe tous les appareils connectés pour former un système global économe en ressources et des plus effi-

cients sur le plan énergétique.

Flexible pour planifier aisément les différentes consommations électriques des maisons individuelles ou jumelées, Viessmann a doté le Vitocharge VX3 d'un onduleur hybride (déjà disponible en 4.6C, et d'ici fin d'année en 6.0C/8.0C, en fonction de la puissance de l'installation photovoltaïque). Cet onduleur dispose de trois entrées courant continu : deux entrées pour le raccordement de chaînes photovoltaïques, la troisième pouvant être utilisée, au choix, pour le montage en série des unités de batterie ou pour une troisième chaîne photovoltaïque. Compact (600 x 500 x 250 mm pour le modèle de 5 kWh), Vitocharge VX3 est décliné en trois classes de puissance différentes (monophasée ou triphasée) de 5, 10 et 15 kWh. De plus, il peut être monté en cascade jusqu'à cinq modules pour atteindre 75 kWh afin d'augmenter encore l'indépendance et l'efficacité énergétique.

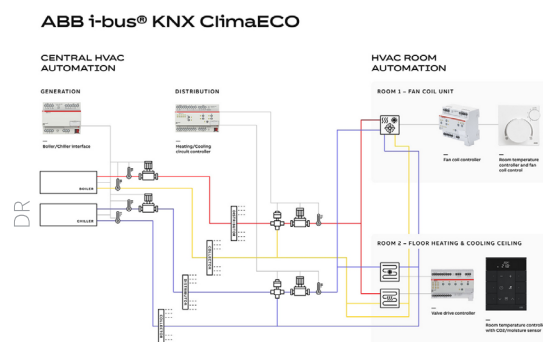
Solution KNX ClimaECO d'ABB pour l'automatisation des systèmes CVC

ABB, acteur suisse des technologies de l'énergie, lance « ClimaECO », une offre complète pour l'automatisation du chauffage, de la ventilation et de la climatisation (CVC en français, HVAC en anglais) dans les bâtiments commerciaux. S'appuyant sur le système ABB i-bus KNX, la solution réunit, au sein d'une architecture unifiée, l'automatisation des pièces et les systèmes CVC. Cette intégration fluide permet d'améliorer l'efficacité énergétique et de réduire les coûts d'exploitation et de maintenance.

ClimaECO propose un pilotage intelligent et centralisé de l'ensemble des flux énergétiques du bâtiment, de la production à la consommation, en connectant tous les sous-systèmes, tels que le CVC, l'éclairage, l'ombrage et la gestion énergétique, via un réseau unique KNX. « Grâce à cette approche intégrée, les bâtiments peuvent réduire leur consommation d'énergie jusqu'à 30 %, déclare ABB, tout en assurant une conformité totale aux réglementations environnementales françaises et européennes ».

Conçu pour répondre aux besoins des bâtiments tertiaires, hôtels, commerces ou bureaux, sa flexibilité d'intégration et sa compatibilité avec d'autres protocoles standard de l'industrie, tels que BACnet et Modbus, en font une solution évolutive, capable de s'adapter aux projets neufs comme à la rénovation. Grâce à une interface unique pour l'ensemble de l'automatisation du bâtiment et une architecture unifiée, ClimaECO facilite la phase de planification. Les concepteurs bénéficient d'une solution souple, conforme aux exigences locales de développement durable, tout en réduisant les contraintes techniques et la complexité des projets.

ClimaECO permet une mise en service rapide via ETS, sans nécessité de coordination avec les services de contrôle et de régulation. Les installateurs peuvent ainsi développer leur activité sans risque, tout en bénéficiant d'une liberté totale vis-à-vis des fournisseurs, grâce à l'ouverture du protocole KNX. Une fois déployé, le système offre une gestion unifiée du CVC et de l'automatisation électrique, diminuant les coûts de fonctionnement. La maintenance est simplifiée et les interventions techniques se trouvent réduites.



Logiciel de gestion énergétique EcoStruxure Building Operation 7.0 de Schneider Electric



Schneider Electric, fabricant français de matériels électriques, présente « EcoStruxure Building Operation 7.0 », un logiciel de gestion énergétique des bâtiments simplifiant la connectivité et la gestion des données. Cette solution digitale constitue une réponse en centralisant et en analysant les données issues de tous les systèmes techniques du bâtiment : chauffage, ventilation et climatisation, alimentation électrique, éclairage, sécurité, mais aussi bornes de recharge pour véhicules électriques, objets connectés, microgrid et énergies renouvelables.

EcoStruxure Building Operation 7.0 transforme la donnée en intelligence exploitable, permettant d'optimiser la performance, de réduire la consommation et de créer des environnements intérieurs plus sains. L'intégration de l'intelligence artificielle et du machine

learning facilite l'entretien prédictif et accélère la prise de décision. Selon Schneider Electric, ses solutions EcoStruxure Building permettent « jusqu'à 40 % d'économies d'énergie, tout en améliorant le confort et la productivité des occupants », et contribuent également à l'obtention des principales certifications environnementales.

Un logiciel de gestion énergétique ouvert, évolutif et centré sur la donnée

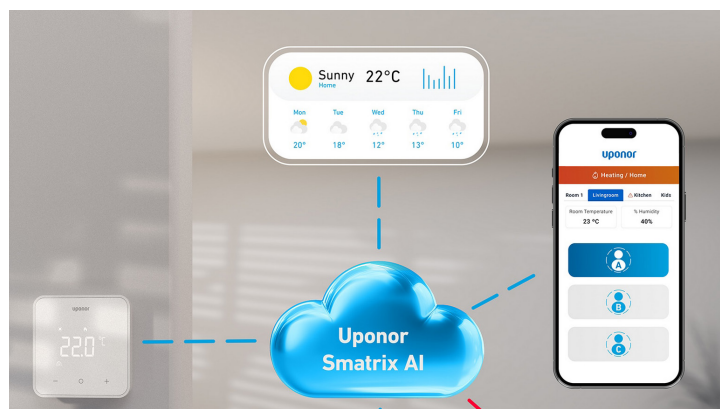
Conçue comme une plateforme IP ouverte, EcoStruxure Building Operation 7.0 facilite le déploiement et la mise en service des systèmes de gestion technique du bâtiment (GTB). Elle permet de réduire plusieurs types de complexité qui pouvaient freiner auparavant les projets :

- Complexité technique : grâce à son architecture IP ouverte, la plateforme simplifie l'intégration des équipements et des protocoles, rendant les installations plus rapides et plus flexibles.
- Complexité commerciale : un nouveau modèle de licences simplifié (Essential, Advanced, Advanced Plus) remplace les centaines de références précédentes, ce qui rend la sélection, la facturation et la gestion des licences beaucoup plus claires et transparentes.
- Complexité des mises à jour : les utilisateurs peuvent désormais passer directement d'une ancienne version à la version 7.0 en une seule étape, tout en conservant leur infrastructure matérielle existante, ce qui réduit les coûts et les interruptions.
- Complexité opérationnelle : la plateforme permet une gestion unifiée des installations, centralisant les données et les opérations pour une meilleure efficacité et une prise de décision plus rapide.

Cette version enrichit aussi les capacités d'intégration grâce au support d'OPC UA et aux données industrielles issues d'AVEVA PI offrant une vision globale des opérations. « Les interfaces de programmation visuelles permettent de réduire jusqu'à 20 % le temps de conception et de déploiement, simplifiant la configuration et accélérant la mise en service », affirme Schneider Electric.

Solution de régulation intelligente Uponor Smatrix AI de GF

DR



La solution de régulation intelligente de la température ambiante « Uponor Smatrix AI », mise au point par le groupe suisse GF (Georg Fischer), s'appuie sur l'intelligence artificielle (IA) pour exploiter les conditions météorologiques en temps réel et les données spécifiques au bâtiment, afin d'optimiser la température d'alimentation de la pompe à chaleur. Réduire la température de l'eau de chauffage à l'avance en raison de prévisions d'augmentation de la température extérieure et de l'ensoleillement permet de réaliser des économies d'énergie, « d'au moins 10 %, déclare GF, tout en maintenant une température intérieure idéale et confortable ». Cette nouvelle solution gère les paramètres et

contrôle automatiquement la température intérieure pour offrir un cadre de vie sur-mesure « pièce par pièce » sans intervention manuelle.

Le contrôle du chauffage au sol via Uponor Smatrix AI permet de prédire, adapter et optimiser les performances de chauffage. Le système ne nécessite pas de câblage complexe vers la pompe à chaleur grâce à la connexion cloud à cloud. L'Application Uponor Smatrix Pulse 2 guide l'utilisateur étape par étape pour l'activation de la

Chaudière à granulés OnePlus de Hargassner

Hargassner, fabricant de chaudières à bois (bûches, granulés de bois, plaquettes forestières), lance sa nouvelle chaudière à granulés « OnePlus » sur le marché français. Déjà commercialisée dans d'autres pays européens avec plus de 5 000 chaudières en service depuis 2018, celle-ci se veut simple à utiliser. Alimentée par des granulés de bois, un combustible à la fois économique et respectueux de l'environnement, elle offre une solution durable.

Disponible en quatre puissances (8, 11, 15 et 20 kW) et deux modèles (OnePlus et OnePlus Basic), cette chaudière à granulés s'adapte à toutes les configurations d'habitat de par son faible encombrement (moins de 1 m² au sol). Son installation est simplifiée par un système hydraulique inclus de série : un groupe de sécurité et une soupape de sur-pression garantissent une pose rapide et fonctionnelle.

Avec sa trémie de grande capacité, la chaudière assure jusqu'à une semaine d'autonomie. Elle offre un confort grâce à un écran tactile ergonomique, une commande à distance et un système de nettoyage automatique de l'échangeur. Certifiée Flamme Verte, la chaudière à granulés OnePlus est optimisée pour une performance énergétique durable. Elle peut moduler sa puissance jusqu'à 24 % de sa capacité nominale, permettant un rendement supérieur à 93 %.



DR

PUBLICATION

La France Électrique

Rexel France, distributeur de matériel électrique à destination de trois marchés (résidentiel, tertiaire et industriel), édite « La France Électrique », une publication visant à explorer les multiples facettes de la transition énergétique en France. « Cette réalisation vise à démontrer que l'électrification doit dépasser le «simple» cadre technologique pour s'inscrire comme un véritable projet de société, redéfinissant nos infrastructures, nos modes de vie et façonnant l'économie de demain », déclare l'entreprise cotée en Bourse sur Euronext.

Recueil de discussions, d'observations et de réflexions, La France Électrique réunit analyses et témoignages d'experts qui participent à une transition énergétique du pays : économistes, urbanistes, professionnels du secteur et acteurs de terrain. « Une diversité de points de vue qui permet d'appréhender les défis et opportunités liés à l'électrification des territoires sous différents angles », explique Rexel.

Cette publication aborde des sujets tels que :

- La souveraineté énergétique, en analysant les enjeux liés à notre dépendance aux matières premières et aux ressources énergétiques.
- La rénovation énergétique, en présentant des solutions pour améliorer l'efficacité énergétique des bâtiments et réduire leur dépendance aux énergies fossiles.
- Ou encore la mobilité électrique, en évoquant la maturité des collectivités face à leurs ambitions en matière de mobilité durable.

En publiant La France Électrique, Rexel France réaffirme son engagement en faveur de la transition énergétique et de la décarbonation des territoires. Cet ouvrage s'inscrit dans la continuité des actions menées par la société pour accompagner les collectivités, les entreprises et les particuliers dans l'adoption de solutions électriques se voulant durables.



=> [**Lire gratuitement « La France Électrique »**](#)

- **Titre :** La France Électrique
- **Editeur :** Rexel

AGENDA

ENERJ-MEETING

10 février 2026

www.enerj-meeting.com

OPEN ENERGIES

10 et 11 mars 2026

www.open-energies.com

EXPOBIOGAZ

10 et 11 mars 2026

www.expobiogaz.com

INDEX DES FOURNISSEURS

VARIOTHERM / PROSYSTEM

Page 11

www.prosystem.fr

PANASONIC

Page 16

www.aircon.panasonic.eu

DATANUMIA

Page 17

www.datanumia.com

Abonnement

Abonnez-vous gratuitement au e-magazine Bâtiment et Energie

Professionnels, retrouvez tous les trois mois toutes les informations liées à la thématique incontournable de l'énergie dans le secteur du Bâtiment :

- Actualités professionnelles et économiques
- Entretiens exclusifs
- Veille technologique et innovations
- Comparaison d'équipements
- Et bien plus

Un véritable outil d'aide à la décision entre vos mains.

[S'abonner gratuitement](#)

Publicité

Annoncez sur le média Bâtiment et Energie

Annonces, passez vos publicités sur le média Bâtiment et Energie pour faire connaître vos équipements et services aux professionnels.

Pour connaître nos offres, solutions et tarifs (e-magazine et ses 54 011 abonnés, newsletter, publi-rédactionnel, mailing-list, site internet), contactez notre Service Publicité pour recevoir le Kit média de Bâtiment et Energie ou pour nous demander une étude budgétaire. Votre contact dédié est :

M. Olivier TAURINES

Directeur de la Publicité

Tél. mobile : 06 16 90 05 35

Courriel : oliviertaurines@batimentetenergie.fr

BÂTIMENT *et énergie*

La revue de l'énergie dans le secteur du bâtiment

www.batimentetenergie.com

UN E-MAGAZINE...

PROFESSIONNEL



Bâtiment et Énergie est une source d'informations de qualité et **indépendante** au service des professionnels du Bâtiment. Retrouvez tous les trois mois toutes les informations liées à la thématique incontournable de l'énergie dans le bâtiment :

- ✓ Actualités professionnelles
- ✓ Veille technologique et innovations
- ✓ Entretien exclusifs
- ✓ Comparaison de produits et bien plus !

NUMÉRIQUE

- ✓ Recevez une revue au format numérique envoyée sur votre e-mail
- ✓ Média éco-responsable : pas d'arbres abattus pour le papier, pas de transport polluant

GRATUIT

Cette revue trimestrielle est entièrement gratuite !
Restez à la pointe de l'information grâce à Bâtiment et Énergie, votre outil d'aide à la décision.

0€

Abonnez-vous gratuitement au e-magazine Bâtiment et Énergie
Rendez-vous sur www.batimentetenergie.com

